

**Legenda**

- Confini comunali
- Previsioni insediative: ambiti di trasformazione
- Strade principali
- Strade secondarie
- Ferrovie
- Torrenti
- Altri corsi d'acqua minori

**Struttura naturalistica di secondo livello**

- Corridoio ecologico del T.Borlezza: ambiti da valorizzare e conservare
- Corridoio ecologico del F.Oglio: ambiti da valorizzare e conservare
- Aree naturalistiche sovracomunali da valorizzare

**Aree a valenza faunistica**

- Area di presenza del gambero di fiume
- Aree di riproduzione anfibi
- Aree di interesse faunistico
- Aree di presenza ungulati
- Aree con presenza di rospo comune, rana dalmatina e rana di lataste

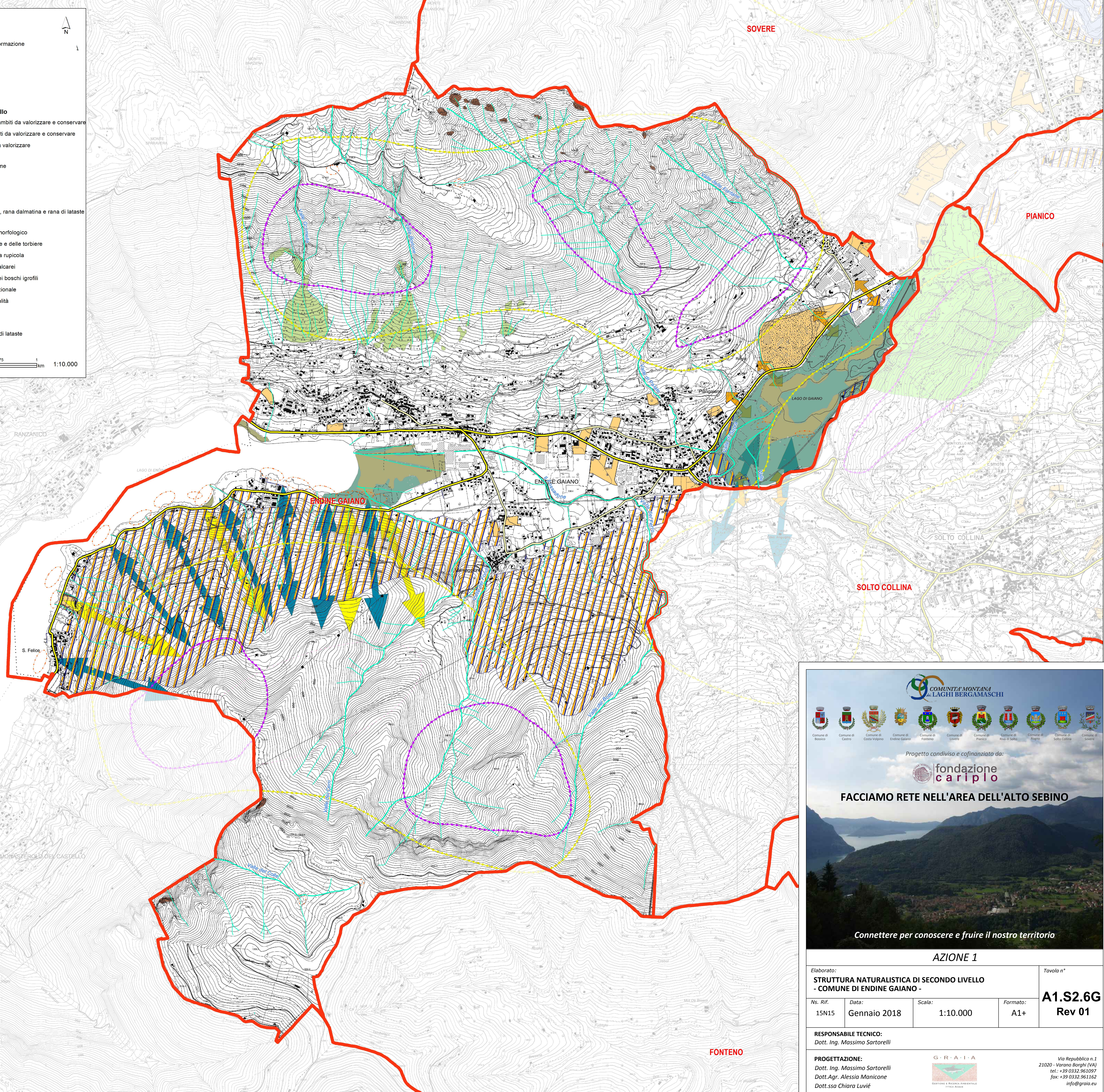
**Ambiti di elevato valore vegetazionale**

- Aree di alto valore vegetazionale e morfologico
- Vegetazione delle aree umide interne e delle torbiere
- Zone con presenza di flora endemica rupicola
- Zone con vegetazione di macereti calcarei
- Zone di vegetazione dei canneti e dei boschi igrofili
- Ambito di interesse floristico vegetazionale
- Vegetazione con alto grado di naturalità

**Direttrici di spostamento**

- Attraversamento ungulati
- Migrazione Rana dalmatina e Rana di lataste
- Migrazione rospo comune

0 0,125 0,25 0,5 0,75 1 km 1:10.000



**COMUNITA' MONTANA  
& LAGHI BERGAMASCHI**

Progetto condiviso e cofinanziato da:

**fondazione  
cariplo**

**FACCIAMO RETE NELL'AREA DELL'ALTO SEBINO**

*Connettere per conoscere e fruire il nostro territorio*

<b>AZIONE 1</b>				Tavola n°
<b>STRUTTURA NATURALISTICA DI SECONDO LIVELLO - COMUNE DI ENGINE GAIANO -</b>				<b>A1.S2.6G</b>
Ns. Rif.	Data:	Scala:	Formato:	<b>Rev 01</b>
15N15	Gennaio 2018	1:10.000	A1+	
<b>RESPONSABILE TECNICO:</b> Dott. Ing. Massimo Sartorelli				
<b>PROGETTAZIONE:</b> Dott. Ing. Massimo Sartorelli Dott. Agr. Alessia Manicone Dott. ssa Chiara Luvii				